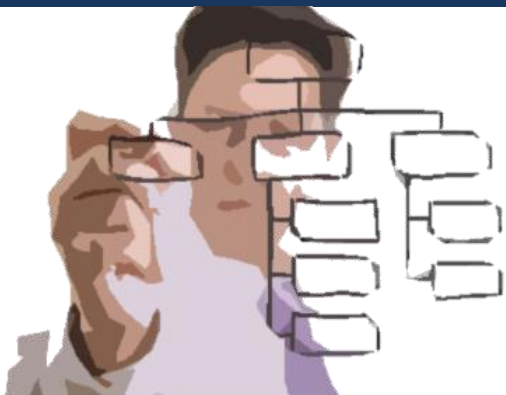


# 設計單位及團隊人力架構及推動其有效運作

(課程1336)



實施LSG(整筆撥款)後，社署已沒有規定單位的人力編制；而投標的服務項目，更是沒有先例可循，中標機構是自訂人手架構。本課程透過資深管理人的實務經驗分享：

- ◆ 如何設計有足夠人手、不蝕本、分配合的人力架構；
- ◆ 推動團隊有效運作。

## 內容

- 「團隊架構」的設計及分析
- 「專項」與「通識」團隊

☆良好的團隊架構如人體的骨骼，讓當中的個體互相緊扣配搭，力量得以發揮至最大。

- 「雞脾」與「雞肋」同事
- 沒有不濟的下屬，只有不行的上司？！

☆作為領導人，最重要是為同工創造一個「位置」，激發其積極性。

日期： 2013年5月10日(星期五)

時間： 晚上7時至10時 (1節，共3小時)

地點： 香港社會工作者總工會 (九龍旺角上海街473-475號上海中心4樓)

對象： 單位主管、管理人員或有興趣人士

名額： 30人

費用： 會員\$ 330 非會員\$450

### 陳靜宜女士

導師簡介： 信義會助理總幹事(長者服務)。社會工作碩士，比較及公眾史學碩士，商業管理後文憑。第十二屆優秀社工，從事社會工作超過20年，近年專注發展長者服務。擅長推動龐大團隊，以創新手法如音樂治療、生命花園(預防抑鬱)、天地男兒、緩痛綠洲、長者資訊科技...等，為有特殊需要的高齡人士提供服務。

- 報名方法：
1. 填妥報名表格，連同劃線支票(抬頭：香港社會工作者總工會)寄回 社總：九龍旺角上海街473-475號上海中心4樓
  2. 將學費存入「社總」銀行戶口：匯豐001-4-237093，把報名表及銀行收據一起寄回或傳真至 3007 2595
  3. 將學費存入「社總」銀行戶口：匯豐001-4-237093，登上 [www.hkswgu.org.hk](http://www.hkswgu.org.hk) - 課程/出版 - 課程一覽，進入「網上報名」根據指示填寫表格及上載收據，按下「提交」。
  4. 職工盟屬會會員出示會員證副本，可以會員價報讀課程

查詢： 2780 2021 / [office@hkswgu.org.hk](mailto:office@hkswgu.org.hk)

註：\* 出席全部課堂者方可獲發證書

\* 學員修畢此課程後，可取得「社工註冊局社會工作者自願持續專業發展計劃」3學分。

\* 即時入會及續會可享優惠，表格可在<http://www.hkswgu.org.hk/taxonomy/term/7> 下載